



发光预染 marker

产品货号	产品名称	包装
DW1013	发光预染 marker	100ul

产品介绍:

发光预染 Marker 是专门为 Western Blot (WB) 免疫印迹实验设计的分子量大小的标准。传统的 WB 实验需要使用预染蛋白 Marker 来跟踪显示蛋白的位置和转膜效率。但预染蛋白 Marker 无法在胶片上曝光；本发光预染 marker 综合了所有的优势，既能通过 marker 检测转膜效率，又能在胶片上和荧光成像仪里与目的蛋白同时曝光，这样就使得目的蛋白的判断更加方便而准确。

发光预染 Marker 由 9 种发光蛋白和 9 种预染蛋白组成，其中 9 种发光蛋白分别为 160KD、120KD、90KD、60KD、50KD、45KD、35KD、30KD、22KD，它们均可与抗体结合，因此能与抗原在同一张胶片上曝出信号，阳性信号可以直接通过 Western Marker 的位置来判断；里面含有预染 marker，该发光预染 Western marker 可适用于荧光检测和化学发光法 Western Blot 检测。

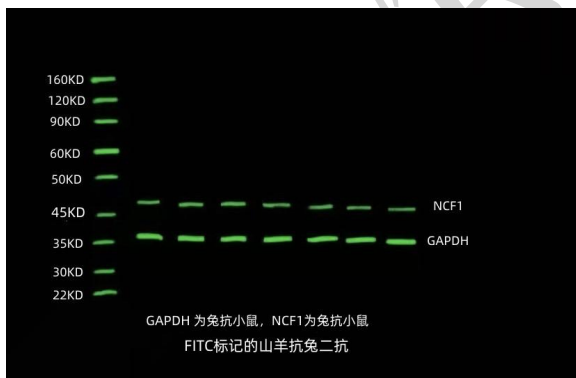
使用方法:

Marker 至室温完全融化后，取 2~10 μ l (通常 5 μ l) 至上样孔中，进行 SDS-PAGE 电泳；电泳完毕后转至 PVDF 膜或 NC 膜，与一抗二抗孵育；孵育完毕后，将本品与抗原一起通过 ECL 曝光至胶片或荧光显色。

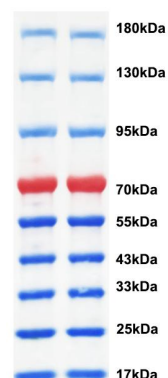
注意事项:

1. 本产品可直接使用，不需要加热。
2. 可根据抗体的效价或曝光时间的长短调整 Marker 的上样量。
3. 使用新配制的凝胶，及时更换电泳缓冲液和转膜液，以免影响实验结果。

验证结果: 发光片段大小



切胶片段大小



本产品 在文章中的写法:

英文: Dowobio (Shanghai, China)

中文: 上海多沃生物科技有限公司 Dowobio, 上海