



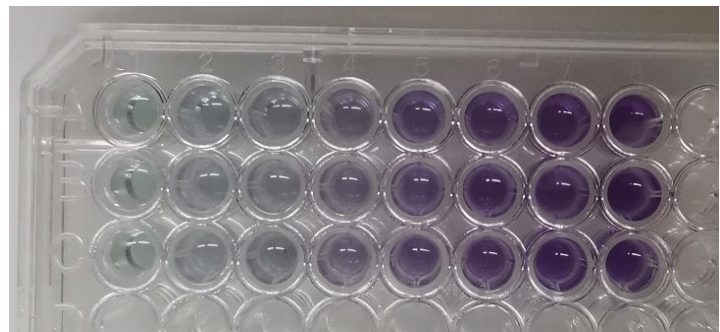
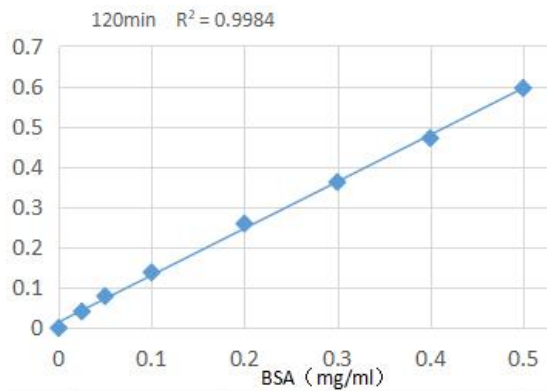
BCA 蛋白浓度测定试剂盒

产品货号: DW1002

产品包装: 500T

产品编号	产品名称	包装
A	BCA 试剂 A	100ml
B	BCA 试剂 B	3ml
C	蛋白标准 (BSA) 1-8 号	10ml*8
	说明书	

产品描述:



保存条件: 4°C

使用说明:

1. 蛋白标准液:

	1号	2号	3号	4号	5号	6号	7号	8号
浓度	0mg/ml	0.025mg/ml	0.05mg/ml	0.1mg/ml	0.2mg/ml	0.3mg/ml	0.4mg/ml	0.5mg/ml

2. BCA 工作液的配置:

根据样品数量, 按 50 体积 BCA 试剂 A 加 1 体积 BCA 试剂 B(50:1)配制适量 BCA 工作液, 充分混匀(混合时可能会有浑浊, 但混匀后就会消失)。例如 5ml BCA 试剂 A 加 100 μ l BCA 试剂 B, 混匀, 配制成 5.1ml BCA 工作液。BCA 工作液室温 24 小时内稳定。



3. 蛋白浓度检测

按照下表制备标准曲线和待测蛋白：

管号	1	2	3	4	5	6	7	8	样品 1	样品 2	...
标准蛋白溶液 (μl)	20	20	20	20	20	20	20	20	适当体积	适当体积	适当体积
蒸馏水 (μl)	0	0	0	0	0	0	0	0	补足到 20μl	补足到 20μl	补足到 20μl
BCA 工作液 (μl)	200	200	200	200	200	200	200	200	200	200	200
蛋白质浓度 (mg/ml)	0	0.025	0.05	0.1	0.2	0.3	0.4	0.5	待测	待测	待测

a. 37°C 放置 10-30 分钟。

注：也可以室温放置 2 小时，或 60°C 放置 30 分钟。BCA 法测定蛋白浓度时，颜色会随着时间的延长不断加深。并且显色反应会因温度升高而加快。如果浓度较低，适合在较高温度孵育，或适当延长孵育时间。

b. 用酶标仪测定 A562，或 540-595nm 之间的波长的吸光度。

c. 根据标准曲线和使用的样品体积计算出样品的蛋白浓度。

注意事项：

1. 长期不用时，BCA 试剂可置于 2-8°C 保存，如发现细菌污染则应丢弃。BCA 试剂在低温条件下出现结晶沉淀时，可 37°C 温育使其完全溶解，不影响使用。
2. 样品中若含有较多干扰物质时，请采用 Bradford 蛋白浓度测定试剂盒。
3. 本产品仅限于专业人员的科学研究用，不得用于临床诊断或治疗，不得用于食品或药品，不得存放于普通住宅内。
4. 为了您的安全和健康，请穿实验服并戴一次性手套操作。

本产品文章中的写法：

英文：Dowobio (Shanghai, China)

中文：上海多沃生物科技有限公司 Dowobio, 上海