

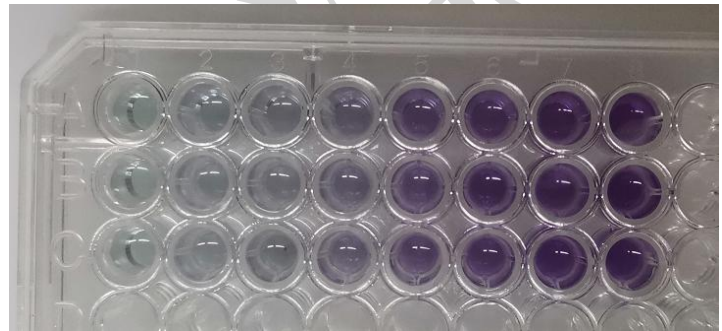
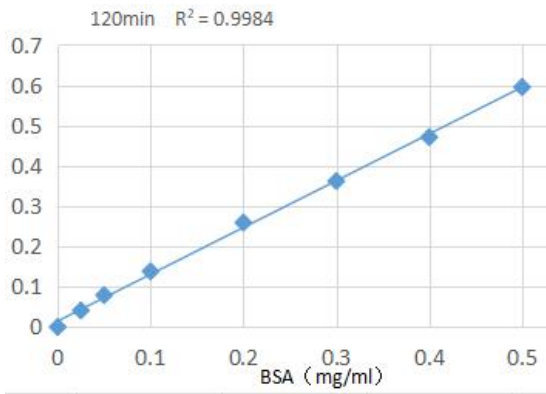


BCA 蛋白浓度测定试剂盒

产品包装: 2500T

产品编号	产品名称	包装
DW1125-A	BCA 试剂 A	500ml
DW1125-B	BCA 试剂 B	15ml
DW1125-C	蛋白标准 (BSA)	250mg
DW1125-D	蛋白标准配置液	10ml
	说明书	

产品描述:



保存条件:

室温保存。蛋白标准配制成溶液后-20°C 冻存。

使用说明:

1. 蛋白标准液的配置:

a. 取 1.2ml 蛋白标准配制液加入到一管蛋白标准(30mg BSA)中, 充分溶解后配制成 25mg/ml 的蛋白标准溶液。配制后可立即使用, 也可以-20°C 长期保存。

b. 取适量 25mg/ml 蛋白标准, 稀释至终浓度为 0.5mg/ml。例如取 20μl 25mg/ml 蛋白标准, 加入 980μl 稀释液即可配制成 0.5mg/ml 蛋白标准。蛋白样品在什么溶液中, 标准品也宜用什么溶液稀释。但是为了简便起见, 也可以用 0.9% NaCl 或 PBS 稀释标准品。稀释后的 0.5mg/ml 蛋白标准可以-20°C 长期保存。

2. BCA 工作液的配置:

根据样品数量, 按 50 体积 BCA 试剂 A 加 1 体积 BCA 试剂 B(50:1)配制适量 BCA 工作液, 充分混匀(混合时可能会有浑浊, 但混匀后就会消失)。例如 5ml BCA 试剂 A 加 100μl BCA 试剂 B, 混匀, 配制成 5.1ml BCA 工作液。BCA 工作液室温 24 小时内稳定。

3. 蛋白浓度检测

按照下表制备标准曲线和待测蛋白:

管号	1	2	3	4	5	6	7	8	样品 1	样品 2	...
标准蛋白溶液 (μl)	0	1	2	4	8	12	16	20	适当体积	适当体积	适当体积
蒸馏水 (μl)	20	19	18	16	12	8	4	0	补足到 20μl	补足到 20μl	补足到 20μl
BCA 工作液 (μl)	200	200	200	200	200	200	200	200	200	200	200



蛋白质浓度 (mg/ml)	0	0.025	0.05	0.1	0.2	0.3	0.4	0.5	待测	待测	待测
------------------	---	-------	------	-----	-----	-----	-----	-----	----	----	----

a. 37°C 放置 20-30 分钟。

注: 也可以室温放置 2 小时, 或 60°C 放置 30 分钟。BCA 法测定蛋白浓度时, 颜色会随着时间的延长不断加深。并且显色反应会因温度升高而加快。如果浓度较低, 适合在较高温度孵育, 或适当延长孵育时间。

b. 用酶标仪测定 A562, 或 540-595nm 之间的波长的吸光度。

c. 根据标准曲线和使用的样品体积计算出样品的蛋白浓度。

注意事项:

1. 长期不用时, BCA 试剂可置于 2-8°C 保存, 如发现细菌污染则应丢弃。BCA 试剂在低温条件下出现结晶沉淀时, 可 37°C 温育使其完全溶解, 不影响使用。
2. 样品中若含有较多干扰物质时, 请采用 Bradford 蛋白浓度测定试剂盒。
3. 本产品仅限于专业人员的科学研究用, 不得用于临床诊断或治疗, 不得用于食品或药品, 不得存放于普通住宅内。
4. 为了您的安全和健康, 请穿实验服并戴一次性手套操作。

本产品文章中的写法:

英文: Dowobio (Shanghai, China)

中文: 上海多沃生物科技有限公司 Dowobio, 上海