



### Transwell 染色试剂盒

#### 产品包装:

产品编号	产品名称	包装	保存温度
DW0037-A	细胞固定液	100ml	4 度
DW0037-B	染色液	50ml	4 度
DW0037-C	调色液 A	50ml	4 度
DW0037-D	调色液 B	5ml	4 度
DW0037-E	封片液	5ml	4 度
	PBS 粉	1L	
	说明书		

#### 自备耗材:

如果用正置显微镜观察, 需要准备 载玻片、盖玻片、吸头  
倒置显微镜观察, 需准备 吸头。

#### 染色步骤: (仅参考)

取 1L 双蒸水, 把 PBS 全部溶解, 后面备用。配制后可以 4 度保存。

- 取出准备好的细胞, 吸出培养基, pbs 清洗 3 次。
- 用棉签擦去上室面细胞, 取 2ml 编号 A 液固定液加入孔板, 放入 transwell, 固定 15 分钟。
- 注意: Transwell 需全浸泡在液体中。
- Pbs 洗 3 次, 每次 5 分钟。
- 在孔板中加入 1ml 编号 B 试剂 染色液, 使 transwell 浸泡在液体中, 染色 10 分钟。
- 弃掉染色液, 加入 1ml C 液, 加一滴 D 液, 快速混匀, 显微镜下观察。
- 注意: D 液不能直接滴到染色的细胞上; 根据自己细胞染色的颜色, 自行调节加入 D 调色液; 如果颜色比较深, 可以再加一滴 D 调色液, 直到调为自己认可的颜色。(下图为我公司实验结果)
- 达到满意结果后, 弃掉所有液体, 用 PBS 清洗 1 次。
- 正置显微镜观察:** 用刀片取下膜, 放在载玻片上, 加 1-2 滴编号为 E 的液体封片液, 盖上盖玻片, 显微镜下观察。
- 倒置显微镜观察:** 直接把 Transwell 放在孔板里, 此方法无法长时间保存, 做完实验后立即照相。

#### 注意事项:

- 第一次使用本试剂时建议先取 1-2 个样品做预实验, 确定一个好染色时间。
- 如果用调色液, 未达到想要的颜色, 可以重复染色, 重新调色, 直到满足自己的实验要求。
- 为了您的安全和健康, 请穿实验服并戴一次性手套、口罩操作。

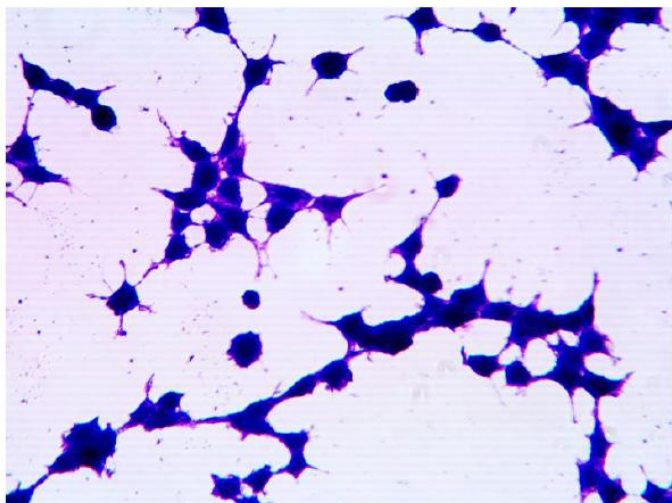


多沃生物

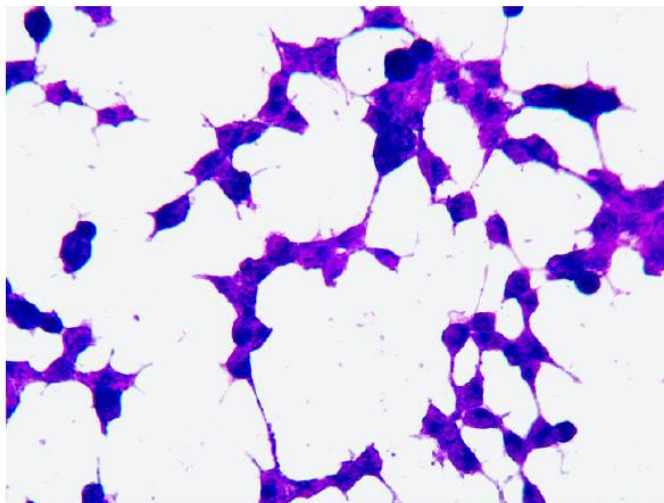
Dowobio Biotechnology Co., Ltd



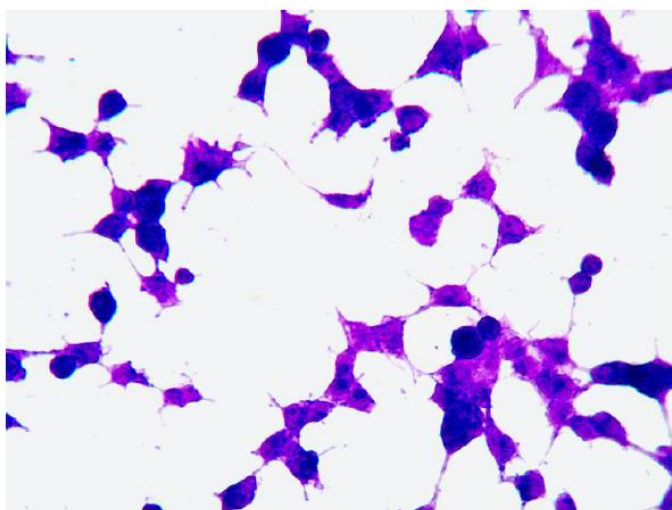
细胞染色结果:



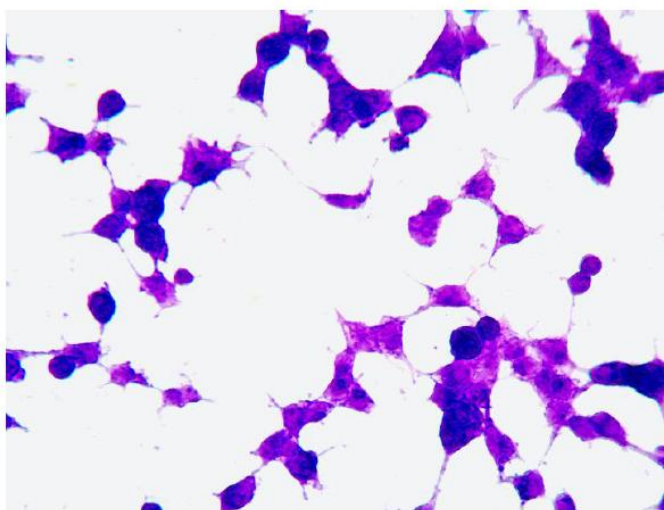
未调色



加 1 滴调色液 B



加 2 滴调色液 B



加 3 滴调色液 B

本产品文章中的写法:

英文: Dowobio (Shanghai, China)

中文: 上海多沃生物科技有限公司 Dowobio, 上海